



УТВЕРЖДАЮ  
Директор МОУ «Прудитинский ЦО»  
*В.В.Юркевич*  
Приказ № 69 от «26» апреля 2019г.

## ПАСПОРТ ДОСТУПНОСТИ объекта социальной инфраструктуры (ОСИ) 1. Общие сведения об объекте

1.1. Наименование (вид) объекта Муниципальное общеобразовательное учреждение "Прудитинский центр образования "

1.2. Адрес объекта 301326, Тульская обл., Веневский район, с. Прудити, ул. Школьная, д.1

1.3. Сведения о размещении объекта:

- отдельно стоящее здание 2 этажа, 1407,6 кв.м
- часть здания \_\_\_\_\_ этажей (или на \_\_\_\_\_ этаже), \_\_\_\_\_ кв.м
- наличие прилегающего земельного участка (да, нет); 8 946 кв.м

1.4. Год постройки здания 1975, \_\_\_\_\_ последнего капитального ремонта не проводился

1.5. Дата предстоящих плановых ремонтных работ: текущего июля-август 2020 г.

### Сведения об организации, расположенной на объекте

1.6. Название организации (учреждения), (полное юридическое наименование – согласно Уставу, краткое наименование) Муниципальное общеобразовательное учреждение «Прудитинский центр образования», МОУ «Прудитинский ЦО»

1.7. Юридический адрес организации (учреждения) 301326, Тульская обл., Веневский район, с. Прудити, ул. Школьная, д.1

1.8. Основание для пользования объектом (оперативное управление, аренда, собственность)

1.9. Форма собственности (государственная, негосударственная) \_\_\_\_\_

1.10. Территориальная принадлежность (федеральная, региональная, муниципальная)

1.11. Вышестоящая организация (наименование) комитет по социальным вопросам администрации муниципального образования Веневский район

1.12. Адрес вышестоящей организации, другие координаты 301320, г. Венев, ул. Советская, д.18

## 2. Характеристика деятельности организации на объекте (по обслуживанию населения)

2.1. Сфера деятельности (здравоохранение, образование, социальная защита, физическая культура и спорт, культура, связь и информация, транспорт, жилой фонд, потребительский рынок и сфера услуг, другое)  
образование

2.2. Виды оказываемых услуг Реализация основных образовательных программ общего образования

2.3. Форма оказания услуг: (на объекте, с длительным пребыванием, в т.ч. проживанием, на дому, дистанционно)

2.4. Категории обслуживаемого населения по возрасту: (дети, взрослые трудоспособного возраста, пожилые; все возрастные категории)

2.5 Категории обслуживаемых инвалидов: инвалиды, передвигающиеся на коляске, инвалиды с нарушениями опорно-двигательного аппарата; нарушениями зрения, нарушениями слуха, нарушениями умственного развития

2.6. Плановая мощность: посещаемость (количество обслуживаемых в день), вместимость, пропускная способность 192 человек в 1 смену, количество обслуживаемых в день - 64 ч.

2.7. Участие в исполнении ИПР инвалида, ребенка-инвалида (да, нет) \_\_\_\_\_ да \_\_\_\_\_

### 3. Состояние доступности объекта

#### 3.1. Путь следования к объекту пассажирским транспортом

(описать маршрут движения с использованием пассажирского транспорта)

наличие адаптированного пассажирского транспорта к объекту \_\_нет\_\_\_\_\_

#### 3.2. Путь к объекту от ближайшей остановки пассажирского транспорта:

3.2.1. Расстояние до объекта от остановки транспорта 400 м.

3.2.2. Время движения пешком 3-5 мин.

3.2.3. Наличие выделенного от проезжей части пешеходного пути (да, нет)

3.2.4. Перекрестки: *нерегулируемые; регулируемые, со звуковой сигнализацией, таймером; нет*

3.2.5. Информация на пути следования к объекту: *акустическая, тактильная, визуальная; нет*

3.2.6. Перепады высоты на пути: *есть, нет* (описать \_\_\_\_\_)

Их обустройство для инвалидов на коляске: *да, нет*

#### 3.3. Организация доступности объекта для инвалидов – форма обслуживания\*

№ п/п	Категория инвалидов (вид нарушения)	Вариант организации доступности объекта (формы обслуживания)*
1.	<b>Все категории инвалидов и МГН</b>	
	<i>в том числе инвалиды:</i>	
2	передвигающиеся на креслах-колясках	ДУ
3	с нарушениями опорно-двигательного аппарата	ДУ
4	с нарушениями зрения	А
5	с нарушениями слуха	А
6	с нарушениями умственного развития	А

\* - указывается один из вариантов: «А», «Б», «ДУ», «ВНД»

#### 3.4. Состояние доступности основных структурно-функциональных зон

№ п/п	Основные структурно-функциональные зоны	Состояние доступности, в том числе для основных категорий инвалидов**
1	Территория, прилегающая к зданию (участок)	ДП-В
2	Вход (входы) в здание	ДП-И (С, У, Г)
3	Путь (пути) движения внутри здания (в т.ч. пути эвакуации)	ДП-В
4	Зона целевого назначения здания (целевого посещения объекта)	ДП-В
5	Санитарно-гигиенические помещения	Организация альтернативной формы обслуживания
6	Система информации и связи (на всех зонах)	ДП-В
7	Пути движения к объекту (от остановки транспорта)	ДП-В

\*\* Указывается: ДП-В - доступно полностью всем; ДП-И (К, О, С, Г, У) – доступно полностью избирательно (указать категории инвалидов); ДЧ-В - доступно частично всем; ДЧ-И (К, О, С, Г, У) – доступно частично избирательно (указать категории инвалидов); ДУ - доступно условно, ВНД – временно недоступно

#### 3.5. ИТОГОВОЕ ЗАКЛЮЧЕНИЕ о состоянии доступности ОСИ: \_\_\_ДП-И (С, У, Г)

### 4. Управленческое решение

#### 4.1. Рекомендации по адаптации основных структурных элементов объекта

№ п/п	Основные структурно-функциональные зоны объекта	Рекомендации по адаптации объекта (вид работы)*
1.	Территория, прилегающая к зданию (участок)	не нуждается
2.	Вход (входы) в здание	ТСР
3.	Путь (пути) движения внутри здания (в т.ч. пути эвакуации)	не нуждается
4.	Зона целевого назначения здания (целевого посещения объекта)	не нуждается
5.	Санитарно-гигиенические помещения	технические решения невозможны
6.	Система информации на объекте (на всех зонах)	не нуждается
7.	Пути движения к объекту (от остановки транспорта)	не нуждается
8.	<b>Все зоны и участки</b>	

\*- указывается один из вариантов (видов работ): не нуждается; ремонт (текущий, капитальный); индивидуальное решение с ТСР; технические решения невозможны – организация альтернативной формы обслуживания

4.2. Период проведения работ 2020 г.  
в рамках исполнения \_\_\_\_\_

(указывается наименование документа: программы, плана)

4.3 Ожидаемый результат (по состоянию доступности) после выполнения работ по адаптации

Оценка результата исполнения программы, плана (по состоянию доступности) \_\_\_\_\_

4.4. Для принятия решения требуется, не требуется (нужное подчеркнуть):

Согласование \_\_\_\_\_

Имеется заключение уполномоченной организации о состоянии доступности объекта (наименование документа и выдавшей его организации, дата), прилагается

4.5. Информация размещена (обновлена) на Карте доступности Тульской области дата

\_\_\_\_\_ (наименование сайта, портала)

## 5. Особые отметки

Паспорт сформирован на основании:

1. Анкеты (информации об объекте) от «26» апреля 2019 г.,

2. Акта обследования объекта: № акта 1 от «26» апреля 2019 г.

3. Решения Комиссии \_\_\_\_\_ от «26» апреля 2019 г.



**УТВЕРЖДАЮ:**

Директор МОУ «Прудитский ЦО»

*В.В.Юркевич* В.В.Юркевич

« 26 » апреля 2019 г.

**АНКЕТА  
(информация объекта социальной инфраструктуры  
К ПАСПОРТУ ДОСТУПНОСТИ ОСИ)**

**1. Общие сведения об объекте**

1.1. Наименование (вид) объекта **Муниципальное общеобразовательное учреждение «Прудитский центр образования»**

1.2. Адрес объекта **Россия, 301326, Тульская область, Веневский район, с.Прудиты, ул. Школьная, д.1**

1.3. Сведения о размещении объекта:

- отдельно стоящее здание 2 этажей, 1407,6

- наличие прилегающего земельного участка (да, нет); 8 946 кв. м

1.4. Год постройки здания **1975 г., последнего капитального ремонта нет.**

1.5. Дата предстоящих плановых ремонтных работ: текущего **ежегодно**

**Сведения об организации, расположенной на объекте**

1.6. Название организации (учреждения) (полное юридическое наименование – согласно Уставу, краткое наименование) **Муниципальное общеобразовательное учреждение «Прудитский центр образования»**

1.7. Юридический адрес организации (учреждения) объекта **Россия, 301326, Тульская область, Веневский район, с.Прудиты, ул. Школьная, д.1**

1.8. Основание для пользования объектом (оперативное управление, аренда, собственность) **Договор на оперативное управление.**

1.9. Форма собственности (государственная, негосударственная) **государственная.**

1.10. Территориальная принадлежность (федеральная, региональная, муниципальная) **муниципальная.**

1.11. Вышестоящая организация (наименование) **Комитет по социальным вопросам администрации муниципального образования Веневский район.**

1.12. Адрес вышестоящей организации, другие координаты **301320, Российская Федерация, Тульская область, г. Венев, ул. Советская, д.18.**

**2. Характеристика деятельности организации на объекте (по обслуживанию населения)**

2.1. Сфера деятельности (здравоохранение, образование, социальная защита, физическая культура и спорт, культура, связь и информация, транспорт, жилой фонд, потребительский рынок и сфера услуг, другое) **образование.**

2.2. Виды оказываемых услуг **Реализация основных образовательных программ общего образования**

2.3. Форма оказания услуг: (на объекте, с длительным пребыванием, в т.ч. проживанием, на дому, дистанционно) **на объекте.**

2.4. Категории обслуживаемого населения по возрасту: (дети, взрослые трудоспособного возраста, пожилые; все возрастные категории) **дети от 6,5 до 18 лет.**

2.5. Категории обслуживаемых инвалидов: **инвалиды, передвигающиеся на коляске, инвалиды с нарушениями опорно-двигательного аппарата; нарушениями зрения, нарушениями слуха, нарушениями умственного развития**

2.6. Плановая мощность: посещаемость (количество обслуживаемых в день), вместимость, пропускная способность плановая вместимость – 330 , количество обслуживаемых в день -142 человека.

2.7. Участие в исполнении ИПР инвалида, ребенка-инвалида имеется

### 3.Состояние доступности объекта

3.1.Путь следования к объекту пассажирским транспортом (описать маршрут движения с использованием пассажирского транспорта) нет

3.2. Путь к объекту от ближайшей остановки пассажирского транспорта: нет

3.2.1. Расстояние до объекта от остановки транспорта нет

3.2.2. Время движения (пешком) 3-5 мин.

3.2.3. Наличие выделенного от проезжей части пешеходного пути (да, нет)

3.2.4. Перекрестки: нерегулируемые; регулируемые, со звуковой сигнализацией, таймером; регулируемый нет.

3.2.5. Информация на пути следования к объекту: акустическая, тактильная, визуальная; нет.

3.2.6. Перепады высоты на пути: есть, нет (описать)

Их обустройство для инвалидов на коляске: да, нет нет.

3.3. Организация доступности объекта для инвалидов – форма обслуживания <\*>

№ п/п	Категория инвалидов (вид нарушения)	Вариант организации доступности объекта (формы обслуживания) <*>
1	Все категории инвалидов и МГН	«ДУ»
	в том числе инвалиды:	
2	передвигающиеся на креслах-колясках	«ВИД»
3	с нарушениями опорно-двигательного аппарата	«ДУ»
4	с нарушением зрения	«А»
5	с нарушением слуха	«А»
6	с нарушениями умственного развития	«А»

<\*> Указывается один из вариантов: «А», «Б», «ДУ», «ВИД».

### 3.4.Состояние доступности основных структурно-функциональных зон

№ п/п	Основные структурно-функциональные зоны	Состояние доступности, в том числе для основных категорий инвалидов <***>
1	Территория, прилегающая к зданию (участок)	ДП-В
2	Вход (входы) в здание	ДУ
3	Путь (пути) движения внутри здания (в т.ч. пути эвакуации)	ДУ
4	Зона целевого назначения здания (целевого посещения объекта)	ДУ
5	Санитарно-гигиенические помещения	ДУ
6	Система информации и связи (на всех зонах)	ДУ
7	Пути движения к объекту (от остановки транспорта)	ДП-В

<\*\*\*> Указывается: ДП-В – доступно полностью всем; ДП-И (К,О,С,Г,У) - доступно полностью избирательно (указать категории инвалидов); ДЧ-В – доступно частично всем; ДЧ-И (К,О,С,Г,У) – доступно частично избирательно (указать категории инвалидов); ДУ – доступно условно, ВИД – временно недоступно.

3.5. Итоговое заключение о состоянии доступности ОСИ. Комиссией установлено:

- Территория, прилегающая к зданию:

ДП-И доступно полностью избирательно (Г,У)

ДЧ-И доступно частично избирательно (К,О,С)

- Вход в здание:

ДП-И доступно полностью избирательно (Г,У)

ДЧ-И доступно частично избирательно (К,О,С)

Необходима установка пандуса.

- Пути движения внутри здания:

ДП-И доступно полностью избирательно (Г, У)

ДЧ-И доступно частично избирательно (К, О, С)

Необходима установка поручней; установка пандуса.

- Зоны целевого назначения здания (зона обслуживания инвалидов):

ДП-И доступно полностью избирательно (Г, У)

ДЧ-И доступно частично избирательно (К, О, С)

Необходимо оборудование кабинета специалиста в соответствии с требованиями для всех категорий инвалидов.

- Санитарно-гигиенические помещения:

ДП-И доступно полностью избирательно (Г, У)

ДЧ-И доступно частично избирательно (К, О, С)

Необходима установка унитаза; локтевого смесителя.

- Системы информации на объекте:

ДП-И доступно полностью избирательно (Г, У)

ДЧ-И доступно частично избирательно (К, О, С)

Необходимо приобретение таблиц Брайля; информационное табло бегущая строка для улиц, для помещения; установка индукционной системы Univox CLS-5; сигнализатора звука TS-2000D.

#### 4.Управленческое решение

##### 4.1. Рекомендации по адаптации основных структурных элементов объекта

№ п/п	Основные структурно-функциональные зоны объекта	Рекомендации по адаптации объекта (вид работы) <*>
1	Территория, прилегающая к зданию (участок)	Не нуждается
2	Вход (входы) в здание	ТСР
3	Путь (пути) движения внутри здания (в т.ч. пути эвакуации)	Ремонт текущий
4	Зона целевого назначения здания (целевого посещения объекта)	Ремонт текущий
5	Санитарно-гигиенические помещения	ТСР
6	Система информации на объекте (на всех зонах)	Ремонт текущий
7	Пути движения к объекту (от остановки транспорта)	Не нуждается
8	Все зоны и участки	Ремонт текущий

<\*> Указывается один из вариантов (видов работ): не нуждается; ремонт (текущий, капитальный); индивидуальное решение с ТСР; технические решения невозможны-организация альтернативной формы обслуживания.

##### 4.2. Период проведения работ **2019-2024 годы**

в рамках исполнения **Плана реализации мероприятий МОУ «Прудитинский ЦО»**

(указывается наименование документа: программы, плана)

##### 4.3. Ожидаемый результат (по состоянию доступности) после выполнения работ по адаптации

**Создание условий для обслуживания инвалидов**

Оценка результата исполнения программы, плана (по состоянию доступности)

4.4. Для принятия решения требуется, не требуется (нужное подчеркнуть): Согласование: с  
Общественными организациями инвалидов.



УТВЕРЖДАЮ  
Директор МОУ «Прудитинский ЦО»  
В.В.Юркевич  
« 26 » апреля 2019 г.

АКТ  
обследования объекта социальной инфраструктуры  
К ПАСПОРТУ ДОСТУПНОСТИ ОСИ

« 26 » апреля 2019 г.

**1. Общие сведения об объекте**

1.1. Наименование (вид) объекта Муниципальное общеобразовательное учреждение «Прудитинский ЦО»

1.2. Адрес объекта России, 301326, Тульская область, Веневский район, с.Прудити, ул.Школьная, д.1

1.3. Сведения о размещении объекта:

- отдельно стоящее здание 2 этажей, 1407,6

- наличие прилегающего земельного участка (да, нет); 8 946 кв.м.

1.4. Год постройки здания 1975, последнего капитального ремонта нет.

1.5. Дата предстоящих плановых ремонтных работ: текущего ежегодно

**Сведения об организации, расположенной на объекте**

1.6. Название организации (учреждения) (полное юридическое наименование – согласно Уставу, краткое наименование) Муниципальное общеобразовательное учреждение «Прудитинский ЦО»

1.7. Юридический адрес организации (учреждения) объекта России, 301326, Тульская область, Веневский район, с.Прудити, ул.Школьная, д.1

**2. Характеристика деятельности организации на объекте (по обслуживанию населения)**

**Реализация основных образовательных программ общего образования**

**3. Состояние доступности объекта**

3.1. Путь следования к объекту пассажирским транспортом (описать маршрут движения с использованием пассажирского транспорта) нет

3.2. Путь к объекту от ближайшей остановки пассажирского транспорта:

3.2.1. Расстояние до объекта от остановки транспорта нет

3.2.2. Время движения (пешком) 2 -5 мин.

3.2.3. Наличие выделенного от проезжей части пешеходного пути (да, нет)

3.2.4. Перекрестки: нерегулируемые; регулируемые, со звуковой сигнализацией, таймером; регулируемый нет.

3.2.5. Информация на пути следования к объекту: акустическая, тактильная, визуальная; нет.

3.2.6. Перепады высоты на пути: есть, нет (описать)

Их обустройство для инвалидов на коляске: да, нет.

3.3. Организация доступности объекта для инвалидов – форма обслуживания <\*>

№ п/п	Категория инвалидов (вид нарушения)	Вариант организации доступности объекта (формы обслуживания) <*>
1	Все категории инвалидов и МГН в том числе инвалиды:	«ДУ»
2	передвигающиеся на креслах-колясках	«ВИД»
3	с нарушениями опорно-двигательного аппарата	«ДУ»



4	с нарушением зрения	«А»
5	с нарушением слуха	«А»
6	с нарушениями умственного развития	«А»

<\*> Указывается один из вариантов: «А», «Б», «ДУ», «ВИД».

### 3.4.Состояние доступности основных структурно-функциональных зон

№ п/п	Основные структурно-функциональные зоны	Состояние доступности, в том числе для основных категорий инвалидов <***>
1	Территория, прилегающая к зданию (участок)	ДП-В
2	Вход (входы) в здание	ДУ
3	Путь (пути) движения внутри здания (в т.ч. пути эвакуации)	ДУ
4	Зона целевого назначения здания (целевого посещения объекта)	ДУ
5	Санитарно-гигиенические помещения	ДУ
6	Система информации и связи (на всех зонах)	ДУ
7	Пути движения к объекту (от остановки транспорта)	ДП-В

<\*\*\*> Указывается: ДП-В – доступно полностью всем; ДП-И (К,О,С,Г,У) - доступно полностью избирательно (указать категории инвалидов); ДЧ-В – доступно частично всем; ДЧ-И (К,О,С,Г,У) – доступно частично избирательно (указать категории инвалидов); ДУ – доступно условно, ВИД – временно недоступно.

### 3.5. Итоговое заключение о состоянии доступности ОСИ. Комиссией установлено:

- Территория, прилегающая к зданию:

ДП-И доступно полностью избирательно (Г,У)

ДЧ-И доступно частично избирательно (К,О,С)

- Вход в здание:

ДП-И доступно полностью избирательно (Г,У)

ДЧ-И доступно частично избирательно (К,О,С)

Необходима установка пандуса.

- Пути движения внутри здания:

ДП-И доступно полностью избирательно (Г, У)

ДЧ-И доступно частично избирательно (К, О, С)

Необходима установка поручней; установка пандуса.

- Зоны целевого назначения здания (зона обслуживания инвалидов):

ДП-И доступно полностью избирательно (Г, У)

ДЧ-И доступно частично избирательно (К, О, С)

Необходимо оборудование кабинета специалиста в соответствии с требованиями для всех категорий инвалидов.

- Санитарно-гигиенические помещения:

ДП-И доступно полностью избирательно (Г, У)

ДЧ-И доступно частично избирательно (К, О, С)

Необходима установка унитаза; локтевого смесителя.

- Системы информации на объекте:

ДП-И доступно полностью избирательно (Г, У)

ДЧ-И доступно частично избирательно (К, О, С)

Необходимо приобретение таблиц Брайля; информационное табло бегущая строка для улиц, для помещения; установка индукционной системы Univox CLS-5; сигнализатора звука TS-2000D.

#### 4. Управленческое решение

##### 4.1. Рекомендации по адаптации основных структурных элементов объекта

№ п/п	Основные структурно-функциональные зоны объекта	Рекомендации по адаптации объекта (вид работы) <*>
1	Территория, прилегающая к зданию (участок)	Не нуждается
2	Вход (входы) в здание	ТСР
3	Путь (пути) движения внутри здания (в т.ч. пути эвакуации)	Ремонт текущий
4	Зона целевого назначения здания (целевого посещения объекта)	Ремонт текущий
5	Санитарно-гигиенические помещения	Технические решения невозможны
6	Система информации на объекте (на всех зонах)	Ремонт текущий
7	Пути движения к объекту (от остановки транспорта)	Не нуждается
8	Все зоны и участки	Ремонт текущий

<\*> Указывается один из вариантов (видов работ): не нуждается; ремонт (текущий, капитальный); индивидуальное решение с ТСР; технические решения невозможны-организация альтернативной формы обслуживания.

##### 4.2. Период проведения работ 2019-2024 годы

в рамках исполнения Плана реализации мероприятий МОУ «Прудитинский ЦО»  
(указывается наименование документа: программы, плана)

##### 4.3. Ожидаемый результат (по состоянию доступности) после выполнения работ по адаптации Создание условий для обслуживания инвалидов

Оценка результата исполнения программы, плана (по состоянию доступности)

4.4. Для принятия решения требуется, не требуется (нужное подчеркнуть):


4.4.1. Согласование с Общественными организациями инвалидов.

4.4.2. Разработка проектно – сметной документации

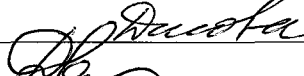

#### 5. Особые отметки

Паспорт сформирован на основании Акта обследования объекта от « 26 » апреля 2019 год г. Комиссией, состав которой утвержден приказом № от « 26 » апреля 2019 год МОУ «Прудитинский ЦО» (Акт прилагается)

Руководитель

рабочей группы: директор МОУ «Прудитинский ЦО»  В.В. Юркевич

Члены

рабочей группы: пред. профкома  О.М. Дикова  
Зам. директора по УВР  И.С. Дрожалина

В том числе:

Представители общественных

организаций инвалидов \_\_\_\_\_ Н.В.Терешко  
(должность, Ф.И.О.)

  
(подпись)

Представители организации, расположенной на объекте:

директор МОУ «Прудищинский ЦО» В.В.Юркевич  
(должность, Ф.И.О.)

  
(подпись)

Управленческое решение согласованно « 26 » апреля 2019 год (протокол № 1 )  
Комиссией по проведению обследования здания МОУ «Прудищинский ЦО».

Приложение № 1  
к Акту обследования объекта социальной  
инфраструктуры к паспорту доступности  
объекта социальной инфраструктуры  
№ 1 от « 26 » апреля 2019 г.

**I. Результаты обследования:**

**1. Территории, прилегающей к зданию (участка)**

МОУ «Прудитинский ЦО»

301326, Российская Федерация, Тульская область, Веневский район, с.Прудити,

ул. Школьная, д.1

(наименование объекта, адрес)

№ п/п	Наименование функционально-планировочного элемента	Наличие элемента			Выявленные нарушения и замечания		Работы по адаптации объектов	
		есть/нет	№ на плане	№ фото	Содержание	Значимо для инвалида (категория)	Содержание	Виды работ
1.1	Вход (входы) на территорию	есть		1	-	-	-	-
1.2	Путь (пути) движения на территории	есть		1	-	-	-	-
1.3	Лестница (наружная)	нет		1	-	-	-	-
1.4	Пандус (наружный)	нет		-	-	-	-	-
1.5	Автостоянка и парковка	есть		-	Не предусмотрена	-	-	-
	Общие требования к зоне	-		-	-	-	-	-

**II. Заключение по зоне:**

Наименование структурно-функциональной зоны	Состояние доступности* (к пункту 3.4 Акта обследования ОСИ)	Приложение		Рекомендации по адаптации (вид работы)** к пункту 4.1 Акта обследования ОСИ
		№ на плане	№ фото	
Территория, прилегающая к зданию	ДУ		2,3	-

\* указывается: **ДП-В** - доступно полностью всем; **ДП-И** (К, О, С, Г, У) – доступно полностью избирательно (указать категории инвалидов); **ДЧ-В** - доступно частично всем; **ДЧ-И** (К, О, С, Г, У) – доступно частично избирательно (указать категории инвалидов); **ДУ** - доступно условно, **ВНД** - недоступно

\*\*указывается один из вариантов: не нуждается; ремонт (текущий, капитальный); индивидуальное решение с ТСР; технические решения невозможны – организация альтернативной формы обслуживания

Комментарий к

заключению: \_\_\_\_\_

Приложение № 2  
к Акту обследования объекта социальной  
инфраструктуры к паспорту доступности  
объекта социальной инфраструктуры  
№ 1 от « 26 » апреля 2019 г.

**I. Результаты обследования:**

**2. Входа (входов) в здание**

МОУ «Прудитинский ЦО»

301326, Российская Федерация, Тульская область, Веневский район, с.Прудити, ул. Школьная,д.1  
(наименование объекта, адрес)

№ п/п	Наименование функционально-планировочного элемента	Наличие элемента			Выявленные нарушения и замечания		Работы по адаптации объектов	
		есть / нет	№ на плане	№ фото	Содержание	Значим о для инвалида (категория)	Содержание	Виды работ
2.1	Лестница (наружная)	есть		-	-	-	-	-
2.2	Пандус (наружный)	нет		-	-	-	-	-
2.3	Входная площадка (перед дверью)	есть		1	-	-	-	-
2.4	Дверь (входная)	есть		1	нет	ДУ	нет	нет
2.5	Тамбур	есть			нет	ДУ	нет	нет
	ОБЩИЕ требования к зоне				Отсутствует пандус	ДУ	Установка пандуса	Текущий ремонт

**II. Заключение по зоне:**

Наименование структурно-функциональной зоны	Состояние доступности* (к пункту 3.4 Акта обследования ОСИ)	Приложение		Рекомендации по адаптации (вид работы)** к пункту 4.1 Акта обследования ОСИ
		№ на плане	№ фото	
Вход в здание	ДУ		1	Текущий ремонт

\* указывается: **ДП-В** - доступно полностью всем; **ДП-И** (К, О, С, Г, У) – доступно полностью избирательно (указать категории инвалидов); **ДЧ-В** - доступно частично всем; **ДЧ-И** (К, О, С, Г, У) – доступно частично избирательно (указать категории инвалидов); **ДУ** - доступно условно, **ВНД** - недоступно

\*\*указывается один из вариантов: не нуждается; ремонт (текущий, капитальный); индивидуальное решение с ТСР; технические решения невозможны – организация альтернативной формы обслуживания

Комментарий к  
заключению: \_\_\_\_\_

Приложение № 3  
к Акту обследования объекта социальной  
инфраструктуры к паспорту доступности  
объекта социальной инфраструктуры  
№ 1 от « 26 » апреля 2019 г.

**I. Результаты обследования:**

**3. Пути (путей) движения внутри здания (в т.ч. путей эвакуации)**

МОУ «Прудитинский ЦО»

301326, Российская Федерация, Тульская область, Веневский район, с.Прудити, ул. Школьная, д.1

№ п/п	Наименование функционального элемента	Наличие элемента			Выявленные нарушения и замечания		Работы по адаптации объектов	
		есть/нет	№ на плане	№ фото	Содержание	Значимо для инвалида (категория)	Содержание	Виды работ
3.1.	Коридор	есть			отсутствует пандус	ДУ	Установка пандуса	Текущий ремонт
3.2.	Лестница (внутри здания)	есть		1	-	ДУ	-	Текущий ремонт
3.3.	Пандус (внутри здания)	нет	-	-	отсутствует пандус	ДУ	Установка пандуса	Текущий ремонт
3.4.	Лифт пассажирский (или подъемник)	нет	-	-	-	-	-	-
3.5.	Дверь	есть			нет	ДУ	нет	нет
3.6.	Пути эвакуации (в т.ч. зоны безопасности)	есть			отсутствует пандус	ДУ	Установка пандуса	Текущий ремонт
	ОБЩИЕ требования к зоне	есть			отсутствует пандус	ДУ	Установка пандуса	Текущий ремонт

**II. Заключение по зоне:**

Наименование структурно-функциональной зоны	Состояние доступности* (к пункту 3.4 Акта обследования ОСИ)	Приложение		Рекомендации по адаптации (вид работы)** к пункту 4.1 Акта обследования ОСИ
		№ на плане	№ фото	
Пути движения внутри здания	ДУ			Текущий ремонт



\* указывается: **ДП-В** - доступно полностью всем; **ДП-И** (К, О, С, Г, У) – доступно полностью избирательно (указать категории инвалидов); **ДЧ-В** - доступно частично всем; **ДЧ-И** (К, О, С, Г, У) – доступно частично избирательно (указать категории инвалидов); **ДУ** - доступно условно, **ВНД** - недоступно

\*\*указывается один из вариантов: не нуждается; ремонт (текущий, капитальный); индивидуальное решение с ТСР; технические решения невозможны – организация альтернативной формы обслуживания

Комментарий к заключению: необходима установка пандуса.

Приложение № 4 (I)  
к Акту обследования объекта социальной  
инфраструктуры к паспорту доступности  
объекта социальной инфраструктуры  
№ 1 от « 26 » апреля 2019 г.

**I. Результаты обследования:**

**4. Зоны целевого назначения здания (целевого посещения объекта)**

**Вариант I – зона обслуживания инвалидов**

МОУ «Прудитинский ЦО»

301326, Российская Федерация, Тульская область, Веневский район, с.Прудити, ул. Школьная, д.1

№ п/п	Наименование функционально-планировочного элемента	Наличие элемента			Выявленные нарушения и замечания		Работы по адаптации объектов	
		есть/нет	№ на плане	№ фото	Содержание	Значим о для инвалид а (категор ия)	Содержан ие	Виды работ
4.1	Кабинетная форма обслуживания	есть	3		-	-	-	-
4.2	Зальная форма обслуживания	есть	-	-	-	-	-	-
4.3	Прилавочная форма обслуживания	нет	-	-	-	-	-	-
4.4	Форма обслуживания с перемещением по маршруту	нет	-	-	-	-	-	-
4.5	Кабина индивидуального обслуживания	нет	-	-	-	-	-	-
	ОБЩИЕ требования к зоне	нет	3	-	-	-	-	-

**II. Заключение по зоне:**

Наименование структурно-функциональной зоны	Состояние доступности* (к пункту 3.4 Акта обследования ОСИ)	Приложение		Рекомендации по адаптации (вид работы)** к пункту 4.1 Акта обследования ОСИ
		№ на плане	№ фото	
Зона целевого назначения здания – зона обслуживания инвалидов	ДУ	3		Текущий ремонт

\* указывается: **ДП-В** - доступно полностью всем; **ДП-И** (К, О, С, Г, У) – доступно полностью избирательно (указать категории инвалидов); **ДЧ-В** - доступно частично всем; **ДЧ-И** (К, О, С, Г,

У) – доступно частично избирательно (указать категории инвалидов); ДУ - доступно условно,  
**ВНД** - недоступно  
\*\*указывается один из вариантов: не нуждается; ремонт (текущий, капитальный); индивидуальное решение с ТСР; технические решения невозможны – организация альтернативной формы обслуживания

Комментарий к  
заключению: \_\_\_\_\_

Приложение № 4 (II)  
к Акту обследования объекта социальной  
инфраструктуры к паспорту доступности  
объекта социальной инфраструктуры  
№ 1 от «26» апреля 2019 г.

**I. Результаты обследования:**

**4. Зоны целевого назначения здания (целевого посещения объекта)**

**Вариант II – места приложения труда**

МОУ «Прудитинский ЦО»

301326, Российская Федерация, Тульская область, Веневский район, с.Прудити, ул. Школьная, д.1

Наименование функционально-планировочного элемента	Наличие элемента			Выявленные нарушения и замечания		Работы по адаптации объектов	
	есть / нет	№ на плане	№ фото	Содержание	Значимо для инвалида (категория)	Содержание	Виды работ
Место приложения труда	есть	-	-	-	-	-	-

**II. Заключение по зоне:**

Наименование структурно-функциональной зоны	Состояние доступности* (к пункту 3.4 Акта обследования ОСИ)	Приложение		Рекомендации по адаптации (вид работы)** к пункту 4.1 Акта обследования ОСИ
		№ на плане	№ фото	
Зона целевого назначения здания – места приложения труда	-	-	-	-

\* указывается: **ДП-В** - доступно полностью всем; **ДП-И** (К, О, С, Г, У) – доступно полностью избирательно (указать категории инвалидов); **ДЧ-В** - доступно частично всем; **ДЧ-И** (К, О, С, Г, У) – доступно частично избирательно (указать категории инвалидов); **ДУ** - доступно условно, **ВНД** - недоступно

\*\*указывается один из вариантов: не нуждается; ремонт (текущий, капитальный); индивидуальное решение с ТСР; технические решения невозможны – организация альтернативной формы обслуживания

Комментарий к

заключению: \_\_\_\_\_

Приложение № 4 (Ш)  
к Акту обследования объекта социальной  
инфраструктуры к паспорту доступности  
объекта социальной инфраструктуры  
№ 1 от « 26 » апреля 2019 г.

**I. Результаты обследования:**

**4. Зоны целевого назначения здания (целевого посещения объекта)**

**Вариант Ш – жилые помещения**

МОУ «Прудитинский ЦО»

301326, Российская Федерация, Тульская область, Веневский район, с.Прудити, ул. Школьная, д.1

Наименование функционально-планировочного элемента	Наличие элемента			Выявленные нарушения и замечания		Работы по адаптации объектов	
	есть/нет	№ на плане	№ фото	Содержание	Значимо для инвалида (категория)	Содержание	Виды работ
Жилые помещения	нет	-	-	-	-	-	-

**II. Заключение по зоне:**

Наименование структурно-функциональной зоны	Состояние доступности* (к пункту 3.4 Акта обследования ОСИ)	Приложение		Рекомендации по адаптации (вид работы)** к пункту 4.1 Акта обследования ОСИ
		№ на плане	№ фото	
Жилые помещения	-	-	-	-

\* указывается: **ДП-В** - доступно полностью всем; **ДП-И** (К, О, С, Г, У) – доступно полностью избирательно (указать категории инвалидов); **ДЧ-В** - доступно частично всем; **ДЧ-И** (К, О, С, Г, У) – доступно частично избирательно (указать категории инвалидов); **ДУ** - доступно условно, **ВНД** - недоступно

\*\*указывается один из вариантов: не нуждается; ремонт (текущий, капитальный); индивидуальное решение с ТСР; технические решения невозможны – организация альтернативной формы обслуживания

Комментарий к

заключению: \_\_\_\_\_

Приложение № 5  
к Акту обследования объекта социальной  
инфраструктуры к паспорту доступности  
объекта социальной инфраструктуры  
№ 1 от « 26 » апреля 2019 г.

**I. Результаты обследования:**

**5. Санитарно-гигиенических помещений**

МОУ «Прудитинский ЦО»

301326, Российская Федерация, Тульская область, Веневский район, с.Прудити, ул. Школьная, д.1

№ п/п	Наименование функционально-планировочного элемента	Наличие элемента			Выявленные нарушения и замечания		Работы по адаптации объектов	
		есть/нет	№ на плане	№ фото	Содержание	Значим о для инвалид а (категор ия)	Содержание	Вид ы рабо т
5.1	Туалетная комната	есть	-	-	Отсутствие специальных приспособлени й для инвалидов	К,С,О	-	-
5.2	Душевая/ ванная комната	нет	-	-	-	-	-	-
5.3	Бытовая комната (гардеробная)	нет	-	-	-	-	-	-
	ОБЩИЕ требования к зоне	есть	4	-	Отсутствие специальных приспособлени й для инвалидов	К,С,О	-	-

**II. Заключение по зоне:**

Наименование структурно-функциональной зоны	Состояние доступности* (к пункту 3.4 Акта обследования ОСИ)	Приложение		Рекомендации по адаптации (вид работы)** к пункту 4.1 Акта обследования ОСИ
		№ на плане	№ фото	
Санитарно-гигиенические помещения	ДУ		-	-

\* указывается: **ДП-В** - доступно полностью всем; **ДП-И** (К, О, С, Г, У) – доступно полностью избирательно (указать категории инвалидов); **ДЧ-В** - доступно частично всем; **ДЧ-И** (К, О, С, Г, У) – доступно частично избирательно (указать категории инвалидов); **ДУ** - доступно условно, **ВНД** - недоступно

\*\*указывается один из вариантов: не нуждается; ремонт (текущий, капитальный); индивидуальное решение с ТСР; технические решения невозможны – организация альтернативной формы обслуживания

Комментарий к

заключению: \_\_\_\_\_



Приложение № 6  
к Акту обследования объекта социальной  
инфраструктуры к паспорту доступности  
объекта социальной инфраструктуры  
№ 1 от « 26 » апреля 2019 г.

**I. Результаты обследования:**

**6. Системы информации на объекте**

МОУ «Прудитинский ЦО»

301326, Российская Федерация, Тульская область, Веневский район, с.Прудити, ул. Школьная, д.1

№ п/п	Наименование функционально-планировочного элемента	Наличие элемента			Выявленные нарушения и замечания		Работы по адаптации объектов	
		есть/нет	№ на плане	№ фото	Содержание	Значимо для инвалида (категория)	Содержание	Виды работ
6.1	Визуальные средства	нет			-	-	-	-
6.2	Акустические средства	нет	-	-	-	-	-	-
6.3	Тактильные средства	нет	-	-	-	-	-	-
	ОБЩИЕ требования к зоне	есть	-	-	Установка информационного табло бегущая строка для помещений	ДУ	-	Текущий ремонт

**II. Заключение по зоне:**

Наименование структурно-функциональной зоны	Состояние доступности* (к пункту 3.4 Акта обследования ОСИ)	Приложение		Рекомендации по адаптации (вид работы)** к пункту 4.1 Акта обследования ОСИ
		№ на плане	№ фото	
Системы информации на объекте	ДУ	-	-	Текущий ремонт

\* указывается: **ДП-В** - доступно полностью всем; **ДП-И** (К, О, С, Г, У) – доступно полностью избирательно (указать категории инвалидов); **ДЧ-В** - доступно частично всем; **ДЧ-И** (К, О, С, Г, У) – доступно частично избирательно (указать категории инвалидов); **ДУ** - доступно условно, **ВНД** - недоступно

\*\*указывается один из вариантов: не нуждается; ремонт (текущий, капитальный); индивидуальное решение с ТСР; технические решения невозможны – организация альтернативной формы обслуживания

Комментарий к

заключению: \_\_\_\_\_



Дверь входная. Входная площадка (перед дверью)



Путь движения на территории.



Лестница наружная.



Лестница (внутри здания).

1.000.000.000

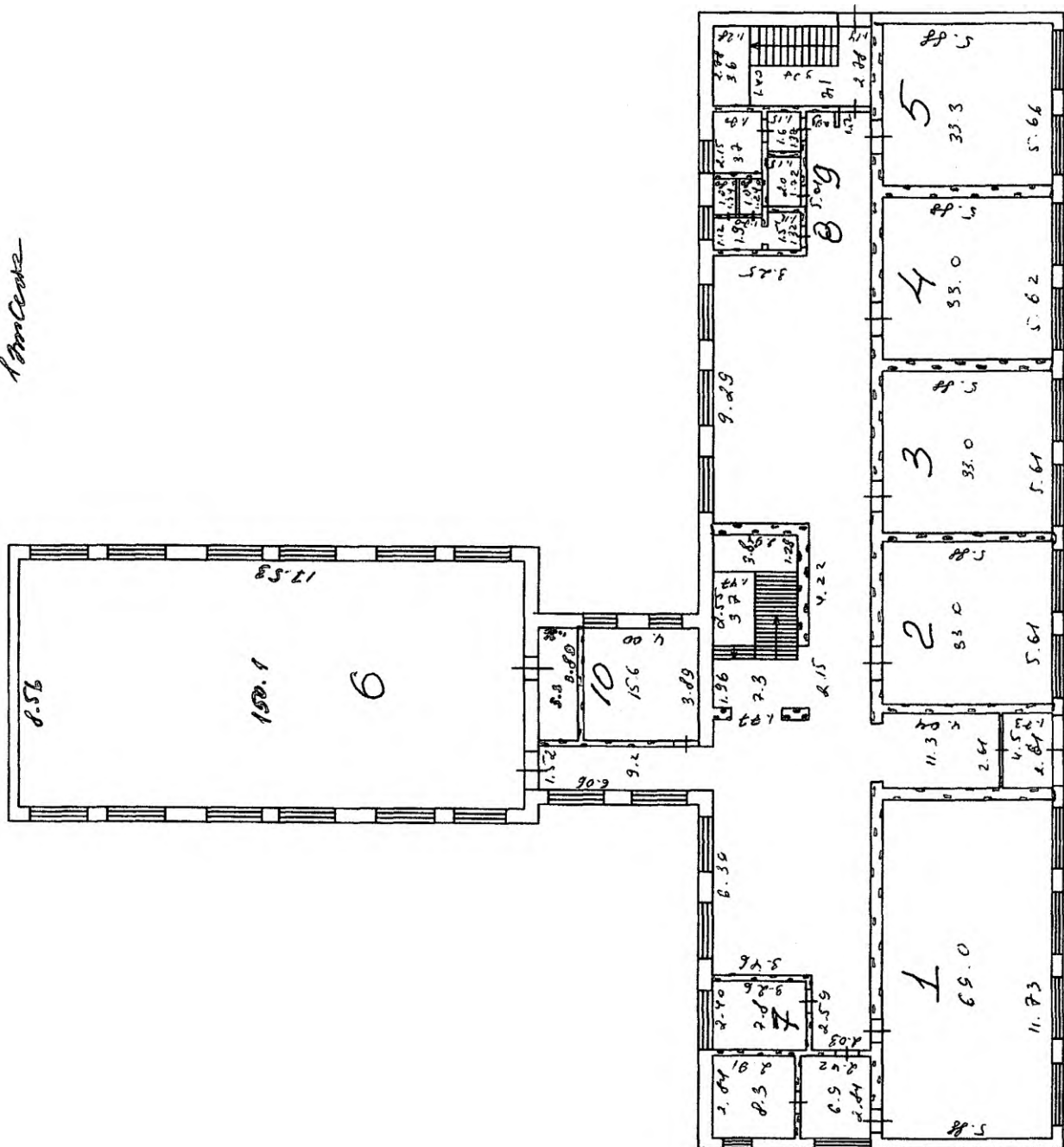


Схема 1 этаж

- 1 – актовый зал;
- 2 – кабинет начальных классов;
- 3 – кабинет начальных классов;
- 4 – кабинет начальных классов;
- 5 – кабинет начальных классов;
- 6 – спортивный зал;
- 7 – кабинет директора;
- 8,9 – туалеты;
- 10 – раздевалка.

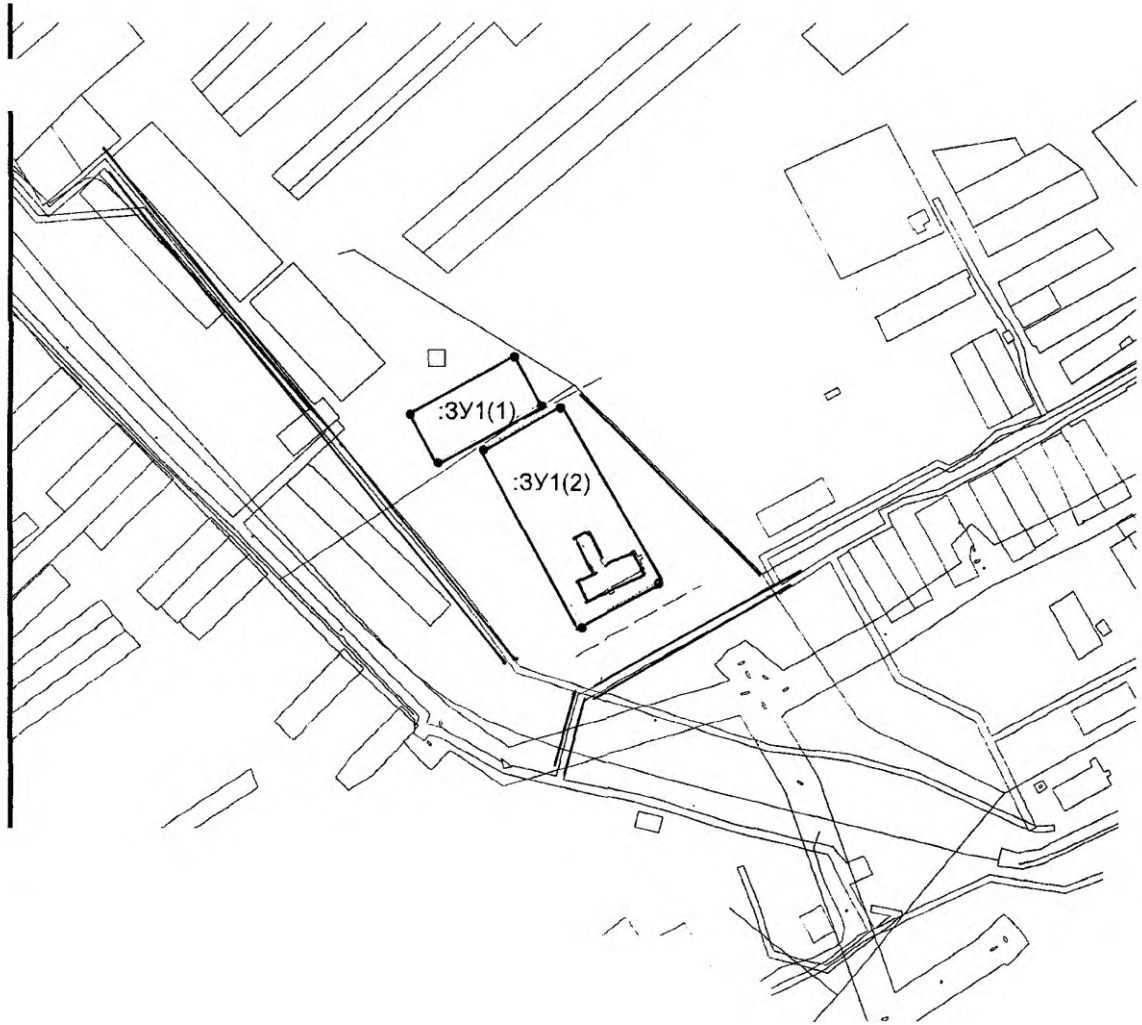


Схема расположения земельных участков

